

L'Urssaf  
au service de  
notre protection  
sociale



# 3 MISSIONS ESSENTIELLES

Le financement de notre protection sociale passe par la collecte des cotisations et contributions sociales et par la redistribution des montants collectés par l'Urssaf.

## Assurer le financement de la protection sociale au quotidien

**L'URSSAF COLLECTE**  
LES COTISATIONS SOCIALES

- de 25 millions de salariés
- + 10,25 millions d'employeurs et d'entrepreneurs

**ET REDISTRIBUE**  
LES COTISATIONS SOCIALES

aux 880 organismes

dont l'Assurance maladie, l'Assurance retraite, la Caf et l'Unédic

qui versent des prestations sociales auprès de millions de bénéficiaires

en moins de 5 h  
le réseau des Urssaf reverse l'argent des cotisations aux caisses prestataires

44%



Santé

28%



Retraite

10%



Famille

8%



Assurance chômage

3%



Remboursement de la dette sociale

3%



Accidents du travail

2%



Transports publics

1%



Autonomie

0,5%



Aides au logement

0,1%



Formation professionnelle

0,1%

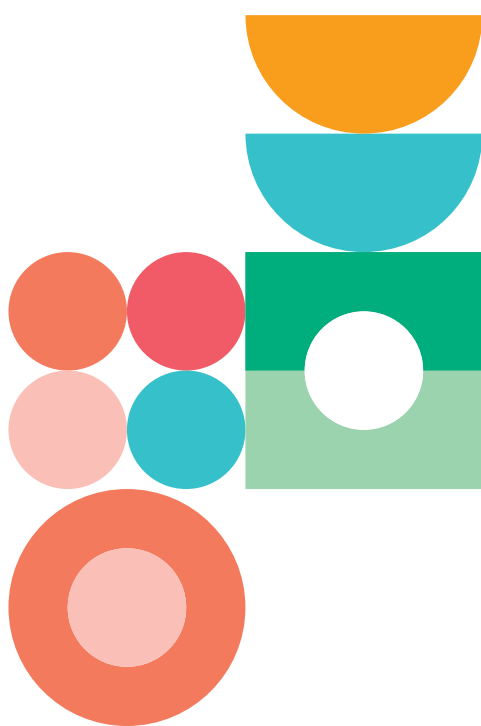


Invalidité décès (RC)

L'Urssaf optimise la gestion des finances sociales pour garantir la répartition exacte des ressources des dépenses sociales. L'enjeu de la trésorerie consiste à prendre en compte dans ses prévisions les éventuelles cotisations non payées ou payées en retard ou en avance par rapport à l'échéance. Insuffisance ou excédent de fonds remontés au regard de besoin de financement des prestations ? Des emprunts ou placements sont réalisés en conséquence sur les marchés financiers.

## Garantir

# les droits sociaux et l'équité entre tous les acteurs économiques



### Sécuriser et contrôler : 2 missions essentielles

Sécuriser, c'est prévenir les cas d'erreur ou d'anomalie avant ou pendant la période de déclaration.

La prévention et la sécurisation permettent de :

- répondre aux interrogations des entreprises sur la législation,
- faire de la pédagogie via des contrôles sur demande ou des visites conseil.

Contrôler, c'est vérifier, une fois les déclarations réalisées, leur exactitude et ainsi préserver les droits des salariés comme des entreprises et maintenir les conditions d'une concurrence loyale.

#### Le contrôle, c'est :

- rétablir une situation
- sanctionner

# 150 à 200 M€

## sont restitués chaque année\*

\* En 2020, année exceptionnelle où les contrôles ont été interrompus, 70,4 M€ ont été restitués

### La lutte contre la fraude au prélèvement social

La fraude aux cotisations et contributions sociales se caractérise par un élément intentionnel relevant d'une volonté délibérée de l'entreprise de se soustraire à tout ou partie de ses obligations déclaratives et de paiement. Par son action, l'Urssaf préserve les droits sociaux des salariés, veille au respect d'une libre concurrence entre acteurs et sécurise le financement de la protection sociale.

# 606 M€ redressés

# 4 556 actions ciblées

# 20 000 actions de prévention



# Accompagner tous les employeurs et entrepreneurs au bénéfice du développement économique et social



## INFORMER SUR LES DÉMARCHES ET OBLIGATIONS SOCIALES

- Une information fiable, actualisée, accessible et adaptée (sites internet, foire aux questions, chatbot, guides, réseaux sociaux, webinaires...)
- La sécurisation juridique des pratiques avec des réponses apportées à plus de 18 000 questions juridiques « complexes » posées par les entreprises et plus de 1600 réponses dans le cadre du dispositif « rescrit social ».
- La mise en place de simulateurs (ex : sur les coûts liés à l'embauche).
- Des réponses apportées rapidement : 9 courriels sur 10 font l'objet d'une réponse sous 48h.



## SIMPLIFIER LES DÉMARCHES

- Des offres de services innovantes et sur-mesure pour simplifier les démarches déclaratives : Cesu et Pajemploi pour les particuliers, Titre emploi service entreprise (Tese) pour les entreprises, Chèque emploi associatif (CEA) et Impact emploi association...
- Des sites internet et des applications web constamment testés et adaptés pour répondre aux attentes des utilisateurs.



## ACCOMPAGNER ET CONSEILLER LES DIFFÉRENTS PUBLICS À CHAQUE ÉTAPE DE LEUR VIE

- Des relations personnalisées avec chaque public et proximité de l'Urssaf pour apporter un accompagnement en fonction des besoins (rendez-vous conseil, visite conseil, médiation...)
- Une proactivité et une anticipation des services aux étapes clés de la vie de l'entreprise (conseil aux employeurs pour les premières embauches de salariés...)
- Un accompagnement de tous nos publics avec par exemple :
  - un accompagnement du créateur au début de son activité (stages, webinaires, guides, mon-entreprise.fr),
  - un accompagnement des entreprises en difficulté.

## ZOOM

**mon-entreprise.fr** a été développé pour accompagner les créateurs d'entreprise dans le développement de leur activité en leur apportant un maximum de réponses sur des sujets administratifs. Objectif: leur faire gagner du temps pour qu'ils puissent se concentrer sur leur activité !



### SOUTENIR LES ENTREPRISES EN DIFFICULTÉ

- De l'information pour prévenir ou gérer au mieux en cas de difficultés de paiement, de l'information sur nos offres d'accompagnement.
- Des prises de contact avec les dirigeants.
- Un traitement le plus adapté possible à la situation des cotisants, avec par exemple des accords de délai de paiement ; des remises de majoration de retard.
- Le développement de partenariats locaux pour avoir une approche plus globale des problématiques des entreprises et une action plus cohérente et efficace.



## L'accompagnement des entreprises en difficulté en 2019

**119 578** demandes de délais reçues (Régime général).

**92,8 %** des demandes recevables donnent lieu à un accord soit **63 191** demandes accordées.

Plus de **7 600** délais

et près de **5 000** reports de majorations de retard qui ont été accordés aux entreprises du régime général de métropole de l'automne 2018 au 31 juillet 2019.

## Les mesures exceptionnelles mises en place en 2020

**28 Md€** de cotisations sociales reportées pour apporter un soutien direct à la trésorerie des entreprises et des travailleurs indépendants.

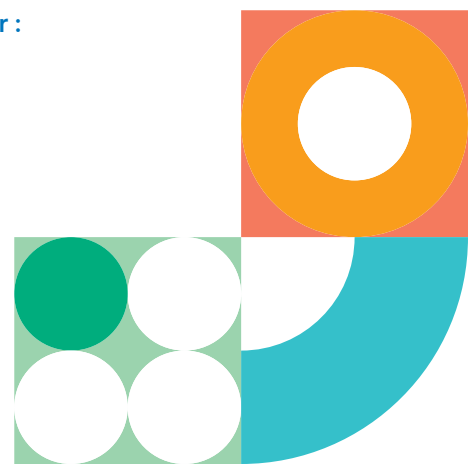
**11,8 Md€** pour les employeurs et **16,3 Md€** pour les travailleurs indépendants.

**0,8 million** d'entreprises concernées et **1,8 million** d'indépendants concernés.



### METTRE À DISPOSITION DES DÉCIDEURS ÉCONOMIQUES ET POLITIQUES LES DONNÉES STATISTIQUES POUR FACILITER LA PRISE DE DÉCISION

- Réalisation d'analyses statistiques sur des données conjoncturelles comme la masse salariale et l'emploi, par secteur et bassin d'emploi.
- Ouverture de ces données au plus grand nombre avec le portail [www.open.urssaf.fr](http://www.open.urssaf.fr) : pour permettre à tous de créer notamment de nouveaux services.



# NOS VALEURS

se déclinent dans toutes nos actions au quotidien



Fiabilité Performance Droit à l'erreur Équité Confidentialité Responsabilité sociale

Responsabilité



Financement Droits Entraide Cohésion Engagement Soutien

Solidarité



Personnalisation Simplification Partenariat Offre de services adaptée

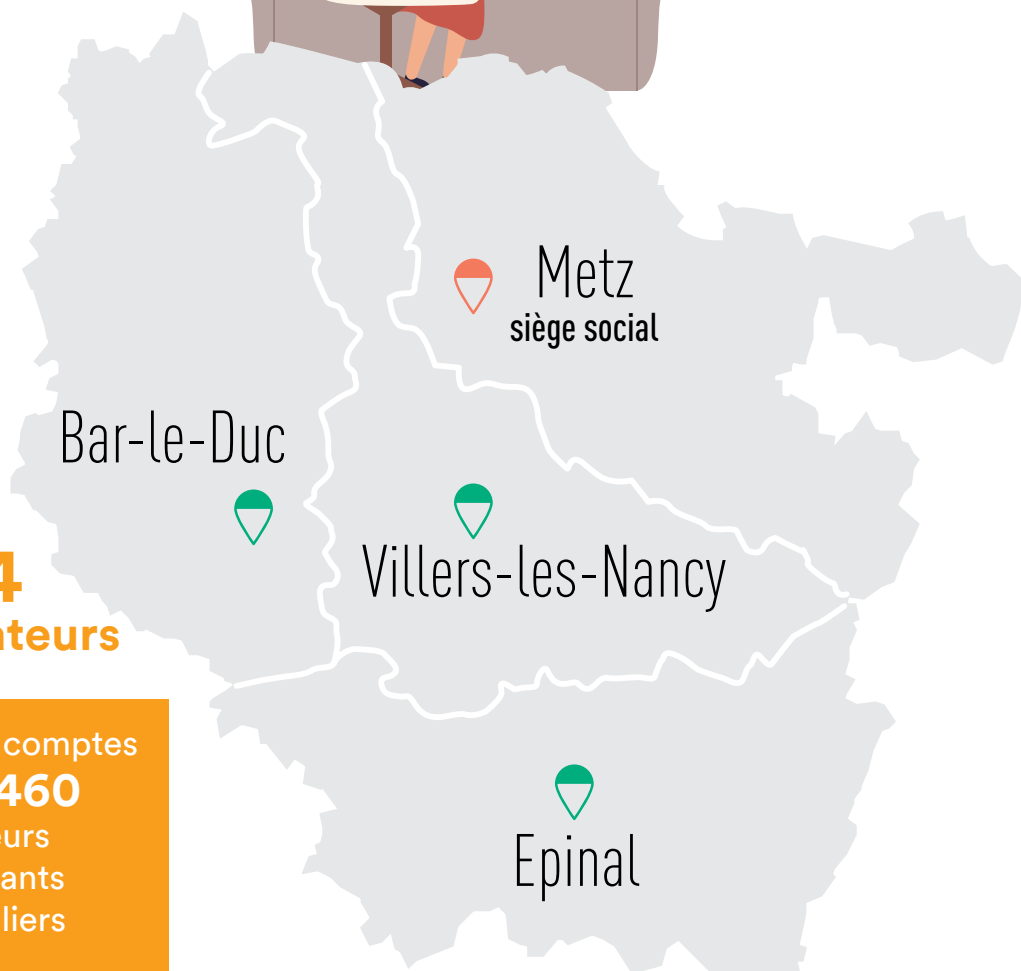
Proximité



Écoute Innovation Adaptation Méthodes agiles Co-construction

Proactivité

# L'URSSAF LORRAINE



**374**  
collaborateurs

pour gérer les comptes  
**de 190 460**  
employeurs  
indépendants  
et particuliers

4 sites

8,42 milliards d'€  
encaissés en 2020  
pour être redistribués



# LE RÉSEAU DES URSSAF

## carte d'identité

**15 220**  
collaborateurs  
pour gérer les comptes  
de **10,25 millions**  
d'employeurs  
et d'entrepreneurs

Des activités nationales réparties  
sur tout le territoire :

### URSSAF RÉGIONALE

Site Urssaf concerné

X Activités distribuées  
pour la période de convention  
d'objectifs et de gestion 2018-2022

- 1 Gestion des professionnels de santé libéraux  
Praticiens et auxiliaires médicaux
- 2 Accompagnement des entreprises effectuant  
un détachement à l'étranger  
Fiabilisation des formalités liées au détachement  
et aux prestations de service international
- 3 Gestion des artistes auteurs
- 4 Gestion des marins  
Métropole et Dom
- 5 Centre national de l'économie collaborative
- 6 Traitement des courriers entrants
- 7 Plateforme téléphonique  
Vocation nationale
- 8 Accompagnement supplémentaire  
des particuliers employeurs dans le cadre  
du prélèvement à la source  
Cesu-Pajemploi

1 Caisse nationale  
22 Urssaf  
4 CGSS  
1 CSS Mayotte  
1 CCSS Lozère

**528,3 milliards d'€**  
encaissés en 2020  
= l'équivalent de 25 % du PIB

**Une gestion  
paritaire**  
avec des conseils  
d'administration  
nationaux et des  
conseils locaux  
qui définissent les  
orientations du réseau

**seulement 0,28 €**  
pour 100 € encaissés

= le coût de gestion en 2020

**0,38 € de coût de gestion**  
des Urssaf et CGSS

Hors recettes recouvrées par des tiers  
et centralisées directement par l'Urssaf Caisse nationale

