

Obligation d'emploi des travailleurs handicapés (OETH)

Entreprises de 20 salariés et plus, quelles formalités en 2022 ?

Au plus tard
le 15 mars
2022

Les effectifs moyens annuels liés à l'obligation d'emploi des travailleurs handicapés de mon entreprise me sont notifiés. Ces effectifs sont calculés par l'Urssaf au titre de 2021 (à partir des DSN mensuelles de 2021 déclarées par l'ensemble de mes établissements).

Mon entreprise ne respecte pas l'obligation d'emploi de travailleurs handicapés, soit 6 % de l'effectif moyen annuel (ensemble des salariés permanents de l'entreprise).

Mon entreprise respecte l'obligation d'emploi de travailleurs handicapés.

Une contribution sera due en 2022.

- À noter que la déclaration des déductions (emploi d'Ecap*, contrat agréé, par exemple) peut réduire voire annuler le montant de ma contribution annuelle.
*emplois exigeant des conditions d'aptitude particulières

Je n'aurai aucune contribution à payer en 2022.

DSN
d'avril 2022
exigible
les 5 ou 16
mai 2022

Si mon entreprise comporte plusieurs établissements, un seul effectue la déclaration de la contribution OETH, en renseignant les blocs 13, 23 et 82 de la DSN.

Pour simplifier le calcul du montant des contributions et des déductions en DSN, l'établissement déclarant utilise [le simulateur de l'Agefiph](#).

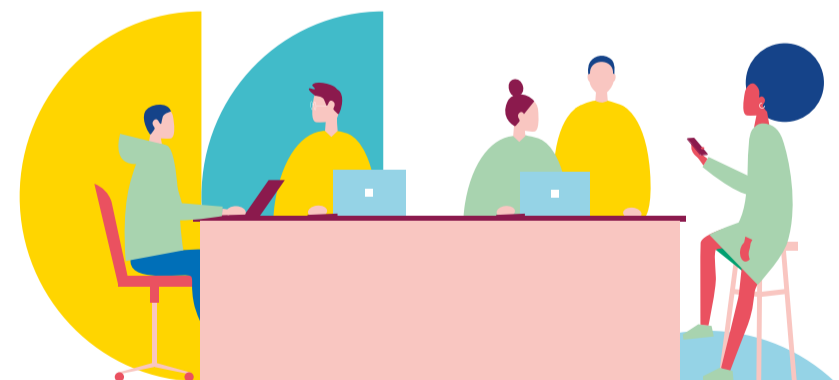
Il déclare les contributions et les déductions de mon entreprise au bloc 82 de la DSN et règle la contribution annuelle OETH dont le montant est déclaré au bloc 23 de la DSN.

Le montant de la contribution sera égal à 0, dans l'un des cas suivants :

- un accord agréé a été déclaré ;
- la déduction au titre de l'emploi d'Ecap* annule la contribution annuelle ;
- l'ensemble des déductions après application des règles de plafonnement, annule la contribution annuelle.

*emplois exigeant des conditions d'aptitude particulières

Il n'est donc pas obligatoire d'effectuer une déclaration, sauf si mon entreprise a conclu des accords agréés, a employé des travailleurs handicapés externes ou a consenti des dépenses déductibles. Dans ce cas, un seul établissement effectue une déclaration en renseignant le bloc 13 et/ou 82 de la DSN.



Bon à savoir

Si votre entreprise franchit pour la première fois le seuil de 20 salariés au titre de 2021, vous n'avez pas de déclaration OETH à effectuer pour une période de cinq ans (jusqu'en 2026 au titre de l'effectif 2025).

Pour en savoir plus

sur le calcul des effectifs et la déclaration de la contribution, rendez-vous sur l'espace dédié à l'obligation d'emploi des travailleurs sur urssaf.fr.